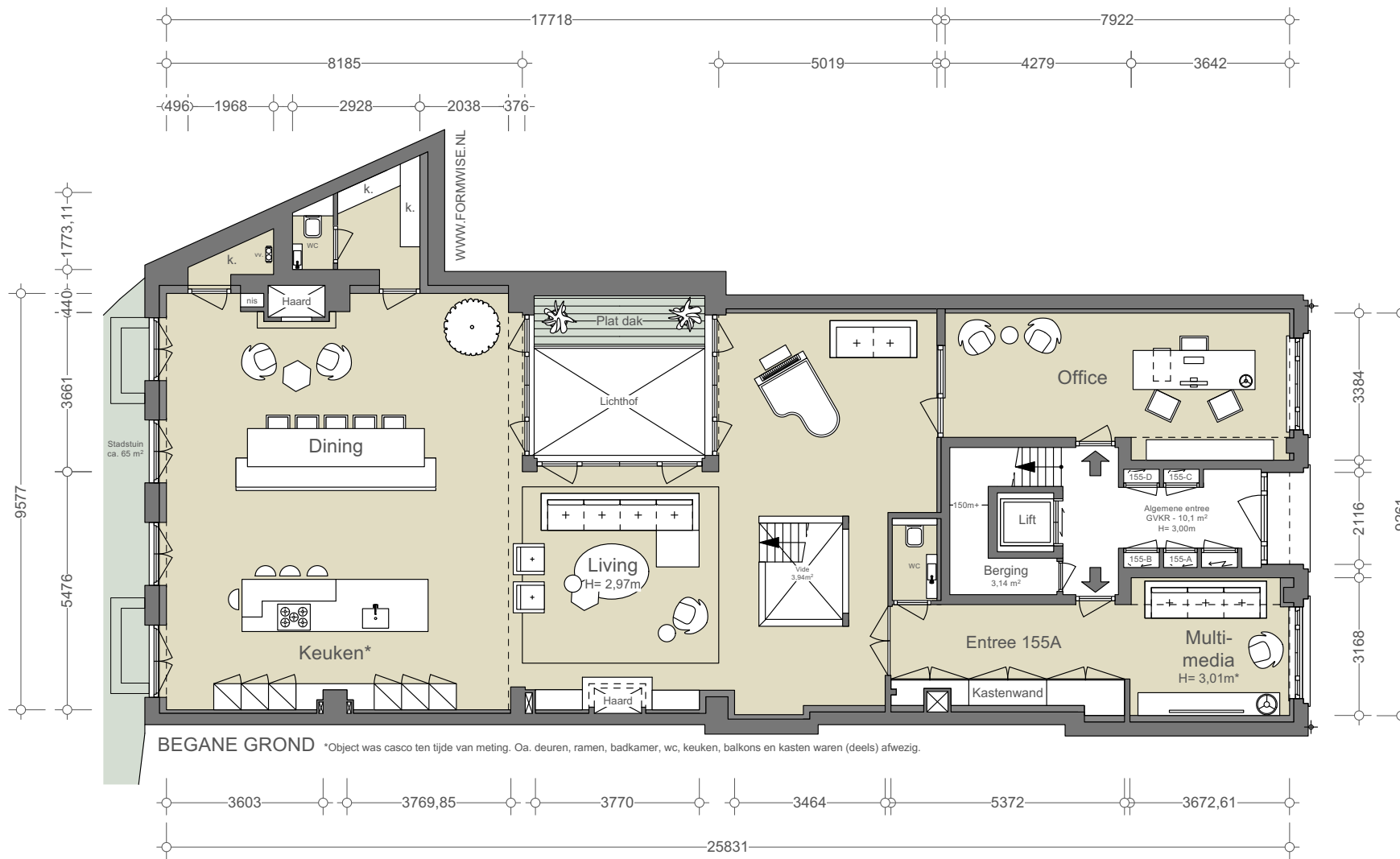


SOUTERRAIN *Object was casco ten tijde van meting. Oa. deuren, ramen, badkamer, wc, keuken, balkons en kasten waren (deels) afwezig.

APP. 155A
NEN2580/ BBMI - NVM

Gebruiksoppervlakte wonen	99,25 m ²
Overige inpandige ruimte	n.v.t.
Gebouwgebonden buitenruimte	11,86 m ²
Externe bergruimte	n.v.t.

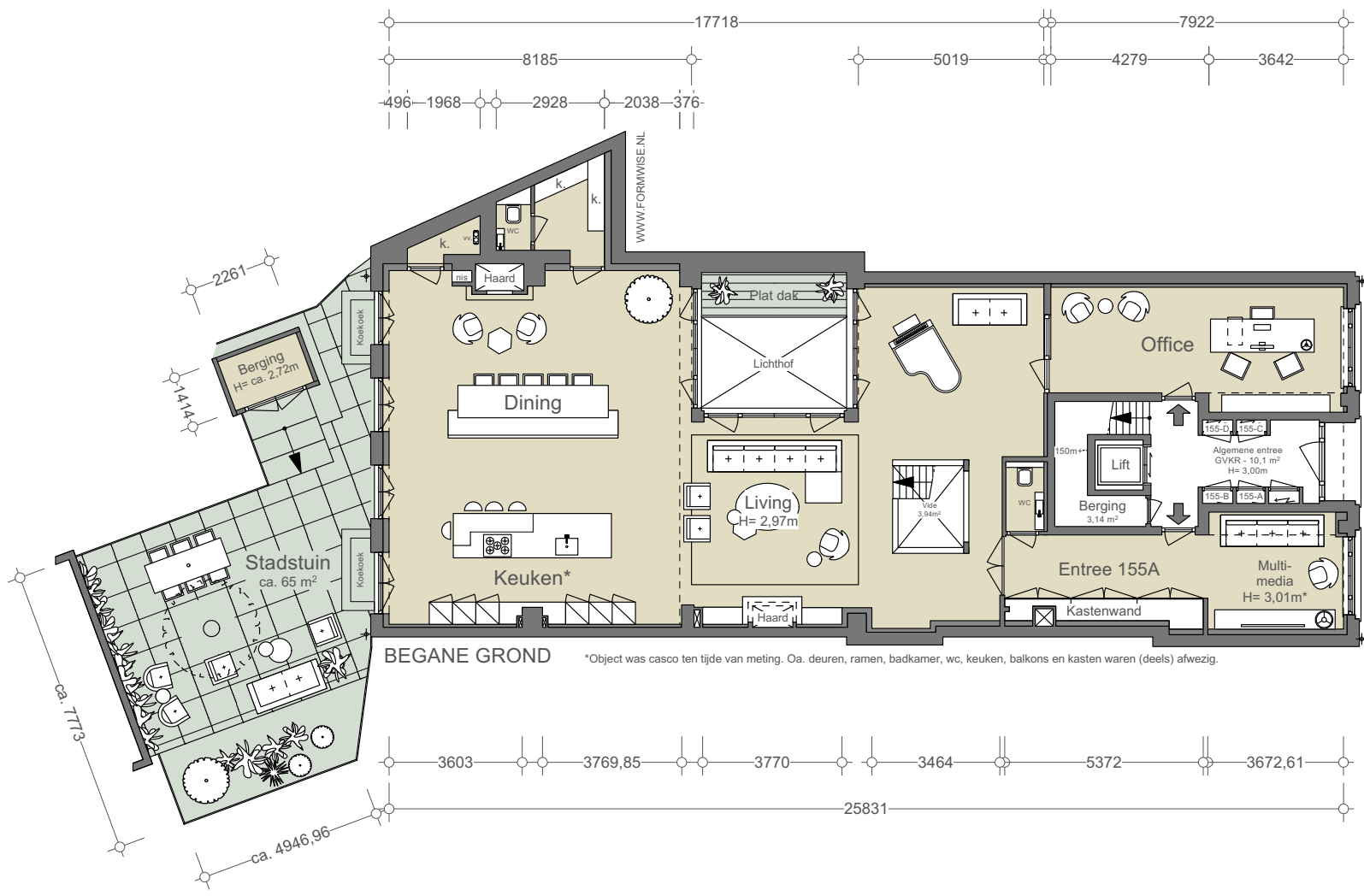
De op de tekening aangegeven maten zijn circa-maten, onder voorbehoud van drukfouten.



APP. 155A
NEN2580/ BBMI - NVM

Gebruiksoppervlakte wonen 206,16 m ²
Overige in pandige ruimte n.v.t.
Gebouwgebonden buitenruimte n.v.t.
Externe bergruimte n.v.t.

De op de tekening aangegeven maten zijn circa-maten, onder voorbehoud van drukfouten.



APP. 155A
NEN2580/ BBMI - NVM

Gebruiksoppervlakte wonen 206,16 m ²
Overige in pandige ruimte n.v.t.
Gebouwgebonden buitenruimte n.v.t.
Externe bergruimte 3,20 m ²

De op de tekening aangegeven maten zijn circa-maten, onder voorbehoud van drukfouten.