

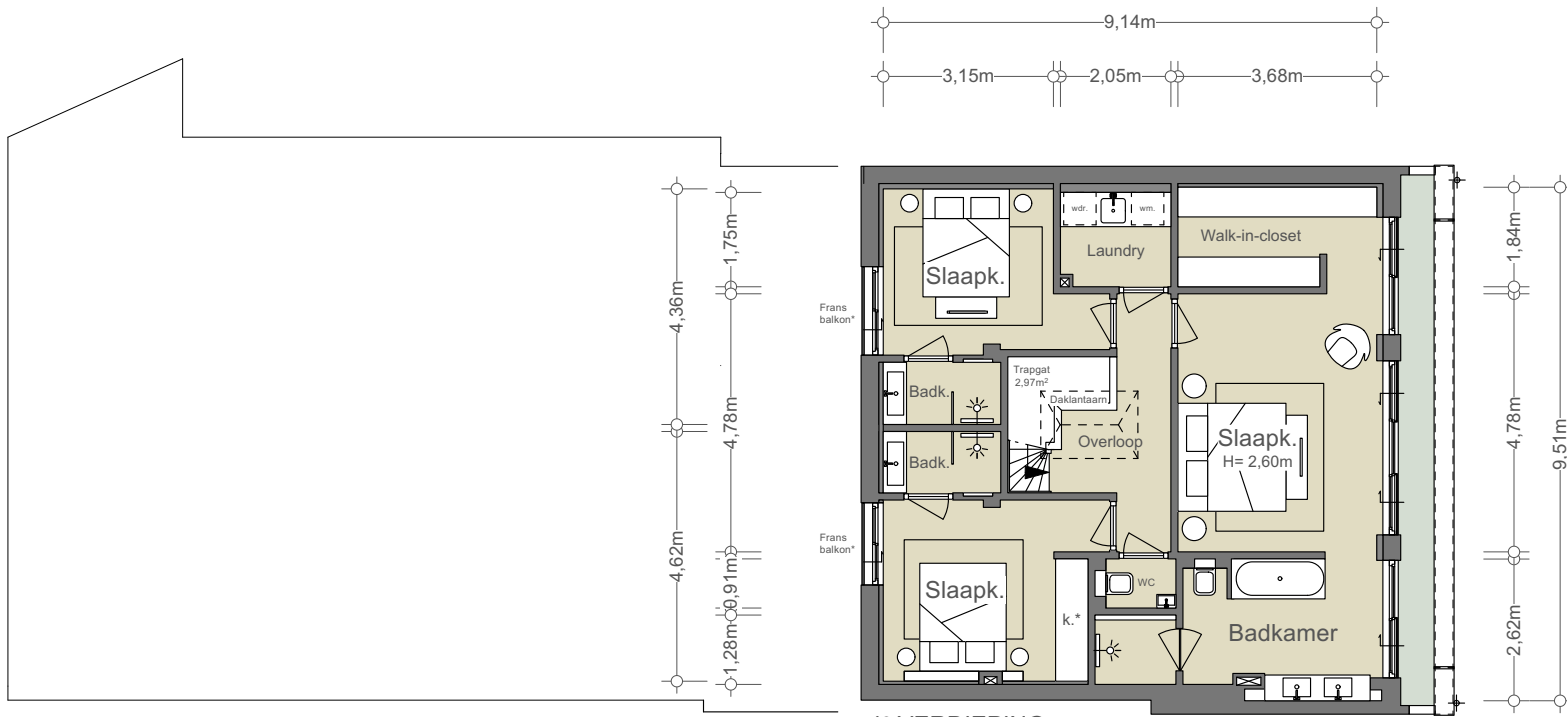
2<sup>e</sup> VERDIEPING  
(0,81 m<sup>2</sup>)

**APP. 155D**  
**NEN2580/ BBMI - NVM**

Gebruiksoppervlakte wonen
0,81 m <sup>2</sup> + 88,49 m <sup>2</sup>
Overige inpandige ruimte
n.v.t.
Gebouwgebonden buitenruimte
ca. 10,16 m <sup>2</sup> *
Externe bergruimte
n.v.t.

De op de tekening aangegeven maten zijn circa-maten, onder voorbehoud van drukfouten.

\*Object was casco ten tijde van meting. Oa. deuren, ramen, badkamer, wc, keuken, dakterras, baluistarde en kasten waren (deels) afwezig.



\*Object was casco ten tijde van meting. Oa. deuren, ramen, badkamer, wc, keuken, terras en kasten waren (deels) afwezig.

4<sup>e</sup> VERDIEPING

**APP. 155D**  
**NEN2580/ BBMI - NVM**

Gebruiksoppervlakte wonen	86,11 m <sup>2</sup>
Overige inpandige ruimte	n.v.t.
Gebouwgebonden buitenruimte	n.v.t.
Externe bergruimte	n.v.t.

De op de tekening aangegeven maten zijn circa-maten, onder voorbehoud van drukfouten.